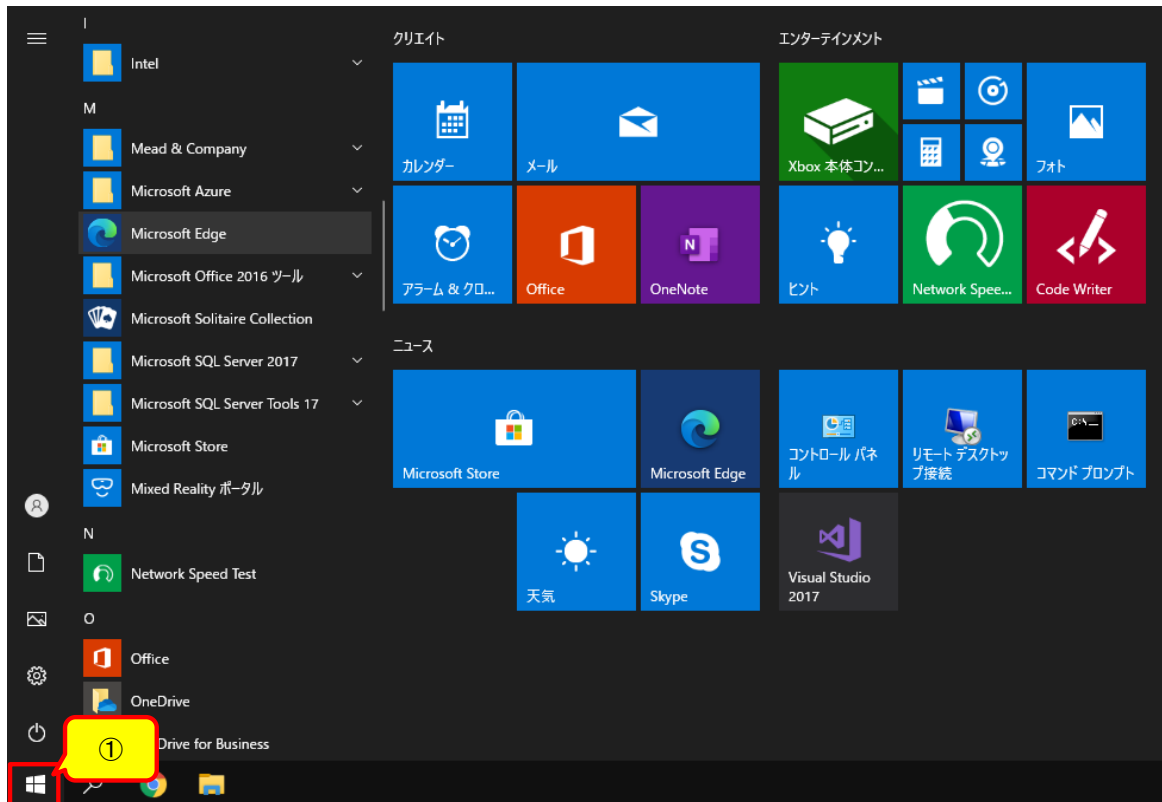
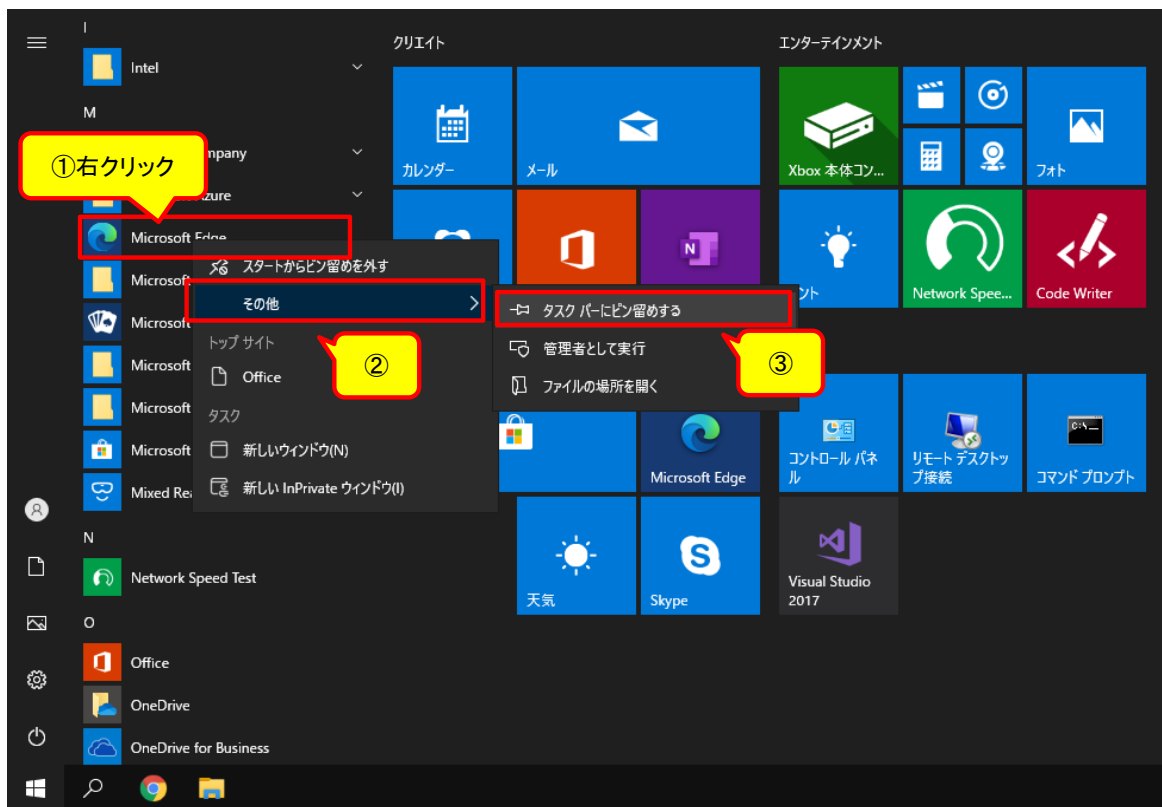


## Windows10で単副WEBを利用する場合の初期設定 ～Microsoft Edgeをタスクバーに表示する方法～

1. Windowマークをクリックします。



2. 次に「Microsoft Edge」を右クリックし、「その他」をクリックし、「タスクバーにピン留めする」をクリックします。



2. タスクバーに Microsoft Edgeのアイコン が表示されます。  
単副WEBを利用する場合は、このアイコンをクリックしてご利用ください。

